

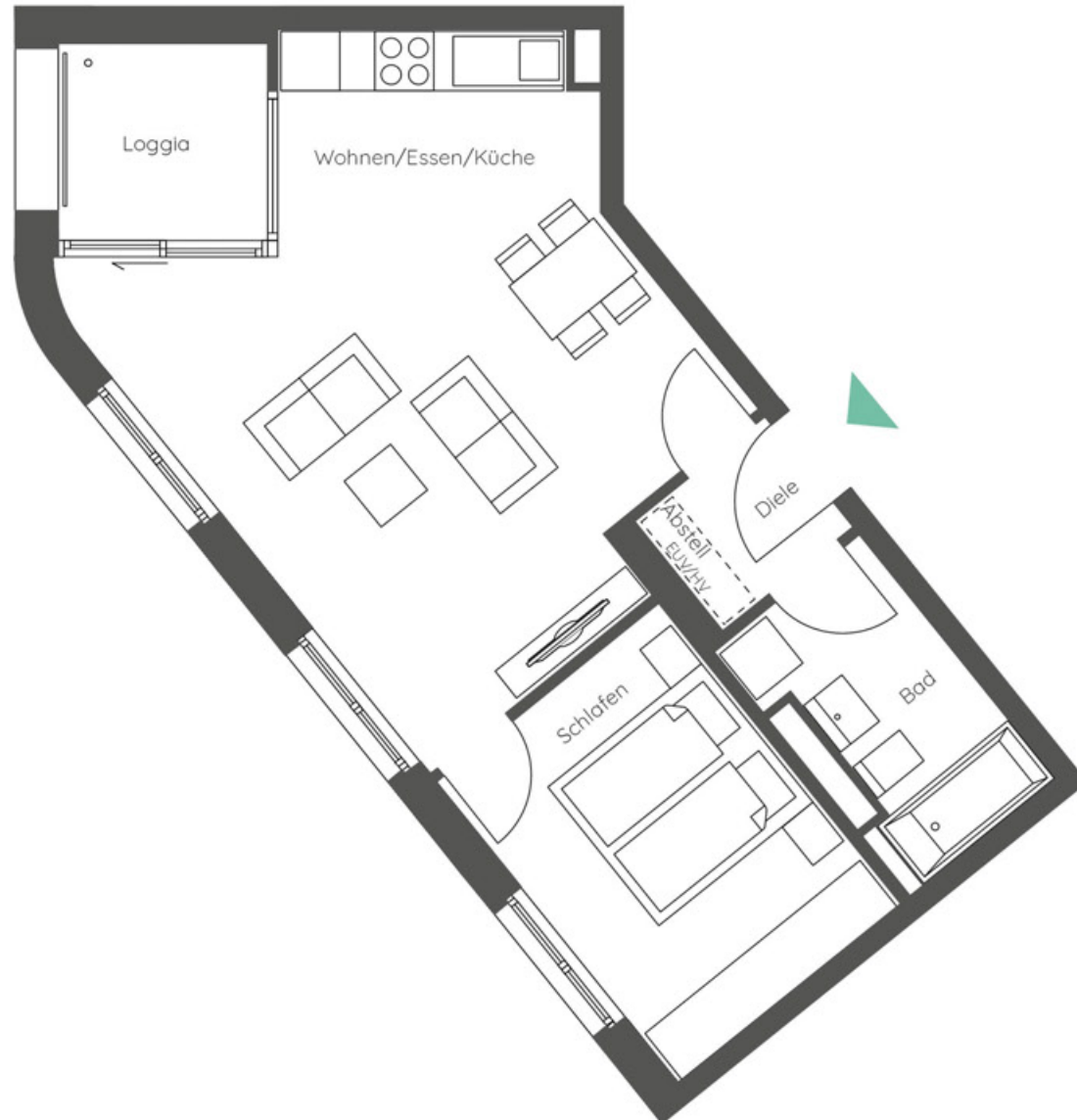
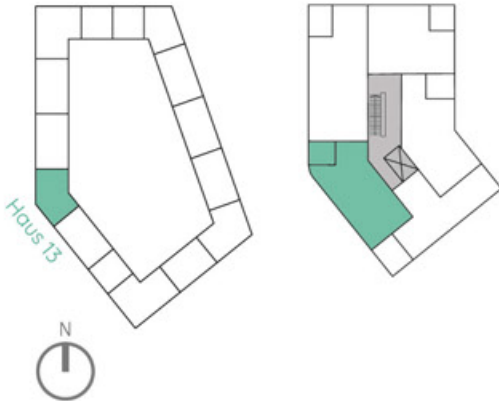


PASING

2-Zimmer-Wohnung mit Loggia

50,42 m² Wfl.

Haus 13, Whg. 13.2.2 (2. OG)



Whg. 13.2.2	Wfl.	Nfl.
Wohnen/Essen/Küche	29,07 m ²	29,07 m ²
Schlafen	11,32 m ²	11,32 m ²
Diele	1,78 m ²	1,78 m ²
Bad	5,48 m ²	5,48 m ²
Abstell	0,65 m ²	0,65 m ²
Loggia	2,12 m ²	4,24 m ²
Gesamt	50,42 m²	52,54 m²

Maßstab 1:75 (bei Ausdruck im Seitenformat 300 mm x 240 mm, beim Ausdruck in DIN A4 nicht maßstabsgerecht)
EUV/HV = Heiz- und Elektroverteilung

