

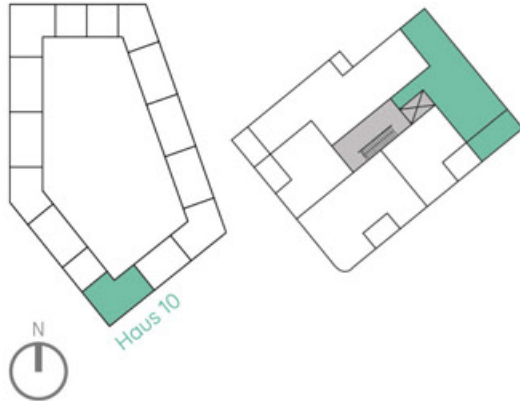


PASING

## 2-Zimmer-Wohnung mit Loggia

60,77 m<sup>2</sup> Wfl.

Haus 10, Whg. 10.3.5 (3. OG)



Whg. 10.3.5	Wfl.	Nfl.
Wohnen/Essen/Küche	23,19 m <sup>2</sup>	23,19 m <sup>2</sup>
Schlafen	17,01 m <sup>2</sup>	17,01 m <sup>2</sup>
Bad	7,35 m <sup>2</sup>	7,35 m <sup>2</sup>
Flur	8,82 m <sup>2</sup>	8,82 m <sup>2</sup>
Loggia	4,40 m <sup>2</sup>	8,80 m <sup>2</sup>
<b>Gesamt</b>	<b>60,77 m<sup>2</sup></b>	<b>65,17 m<sup>2</sup></b>

Maßstab 1:75 (bei Ausdruck im Seitenformat 300 mm x 240 mm, beim Ausdruck in DIN A4 nicht maßstabsgerecht)  
EUV/HV = Heiz- und Elektroverteilung  
--- = Deckenabhängung. Lichte Raumhöhe unter Abhängung: ca. 2,30 m im Bad und ca. 2,00 m im Schlafzimmer

