

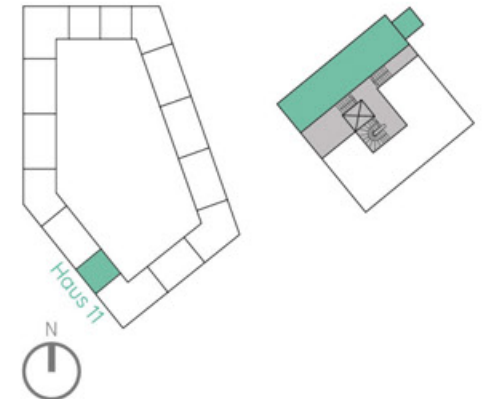
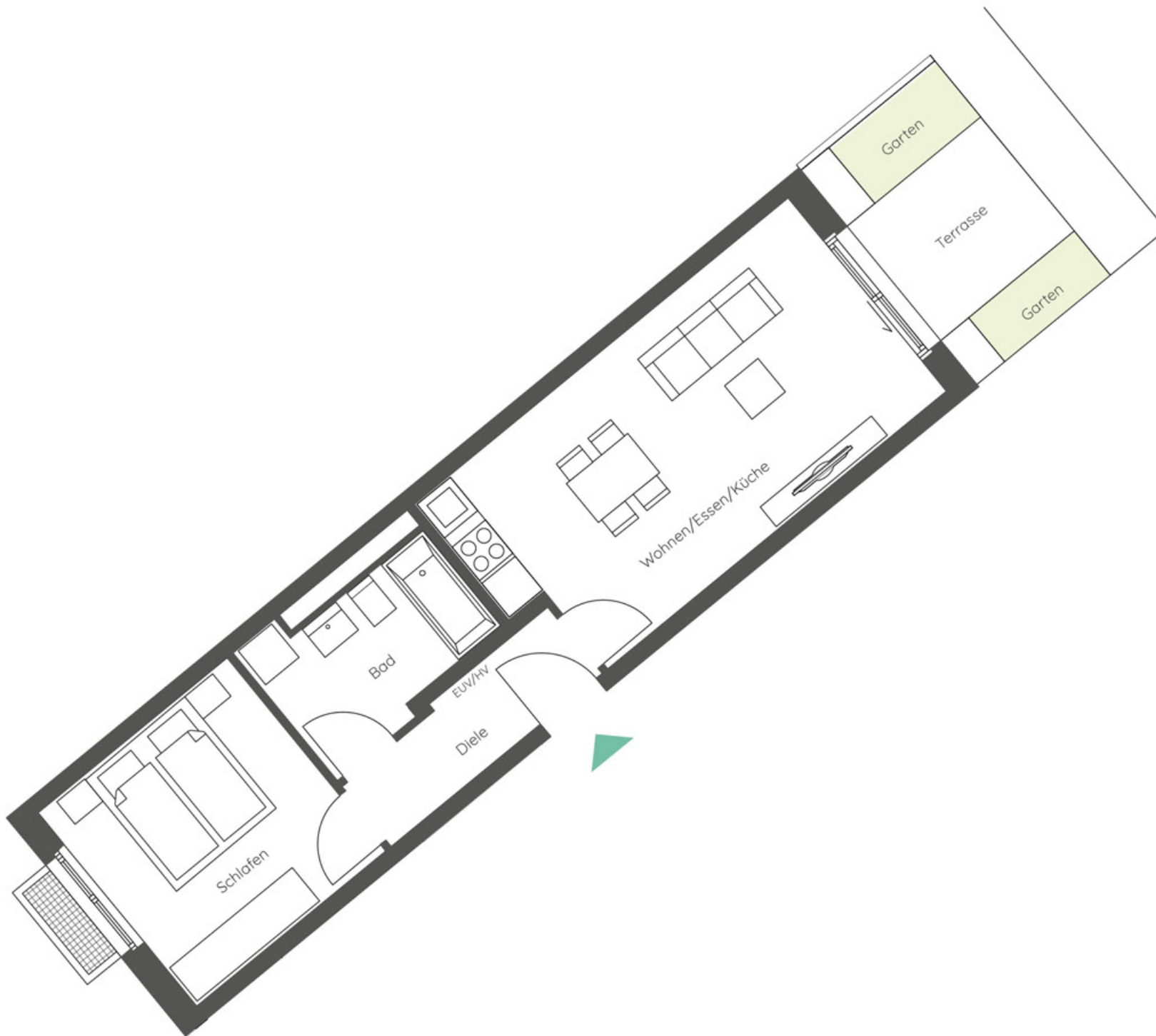


PASING

## 2-Zimmer-Wohnung mit Terrasse

47,37 m<sup>2</sup> Wfl.

Haus 11, Whg. 11.0.1 (EG)



Maßstab 1:75 (bei Ausdruck im Seitenformat 300 mm x 240 mm, beim Ausdruck in DIN A4 nicht maßstabsgerecht)  
EU/HV = Heiz- und Elektroverteilung

Whg. 11.0.1	Wfl.	Nfl.
Wohnen/Essen/Küche	22,50 m <sup>2</sup>	22,50 m <sup>2</sup>
Schlafen	11,83 m <sup>2</sup>	11,83 m <sup>2</sup>
Diele	4,35 m <sup>2</sup>	4,35 m <sup>2</sup>
Bad	6,00 m <sup>2</sup>	6,00 m <sup>2</sup>
Terrasse	2,69 m <sup>2</sup>	5,37 m <sup>2</sup>
<b>Summe</b>	<b>47,37 m<sup>2</sup></b>	<b>50,05 m<sup>2</sup></b>