

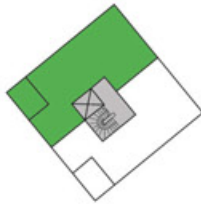
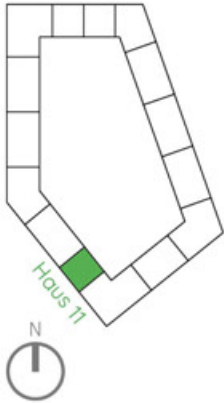


PASING

3-Zimmer-Wohnung mit Loggia

73,41 m² Wfl.

Haus 11, Whg. 11.2.1 (2. OG)



Whg. 11.2.1	Wfl.	Nfl.
Wohnen/Essen/Küche	23,79 m ²	23,79 m ²
Schlafen	14,51 m ²	14,51 m ²
Kind	10,15 m ²	10,15 m ²
Diele	8,39 m ²	8,39 m ²
Bad	6,88 m ²	6,88 m ²
Duschbad	3,70 m ²	3,70 m ²
Abstell	2,70 m ²	2,70 m ²
Loggia	3,29 m ²	6,57 m ²
Gesamt	73,41 m²	76,69 m²

Maßstab 1:75 (bei Ausdruck im Seitenformat 300 mm x 240 mm, beim Ausdruck in DIN A4 nicht maßstabsgerecht)
EUV/HV = Heiz- und Elektroverteilung

