

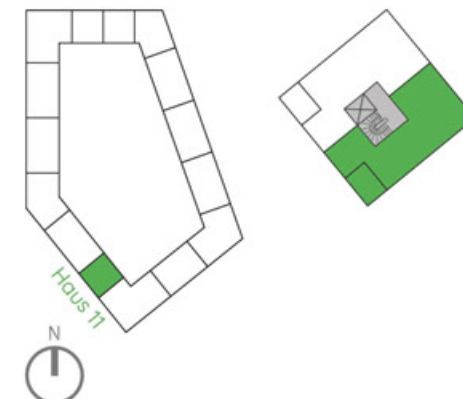


PASING

3-Zimmer-Wohnung mit Loggia

69,43 m² Wfl.

Haus 11, Whg. 11.2.2 (2. OG)



Maßstab 1:75 (bei Ausdruck im Seitenformat 300 mm x 240 mm, beim Ausdruck in DIN A4 nicht maßstabsgerecht)
EUV/HV = Heiz- und Elektroverteilung

Whg. 11.2.2	Wfl.	Nfl.
Wohnen/Essen/Küche	23,56 m ²	23,56 m ²
Schlafen	14,61 m ²	14,61 m ²
Kind	10,05 m ²	10,05 m ²
Diele	7,91 m ²	7,91 m ²
Bad	5,90 m ²	5,90 m ²
Duschbad	4,03 m ²	4,03 m ²
Loggia	3,37 m ²	6,74 m ²
Summe	69,43 m²	72,80 m²