

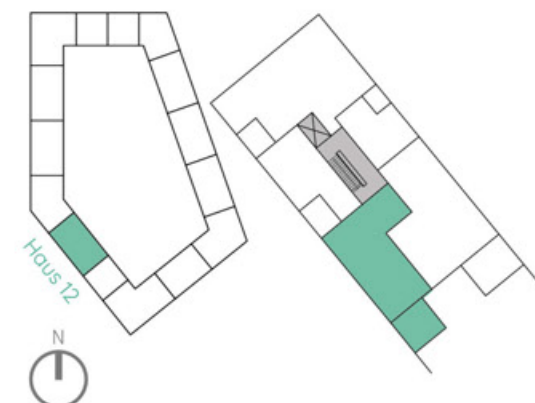


PASING

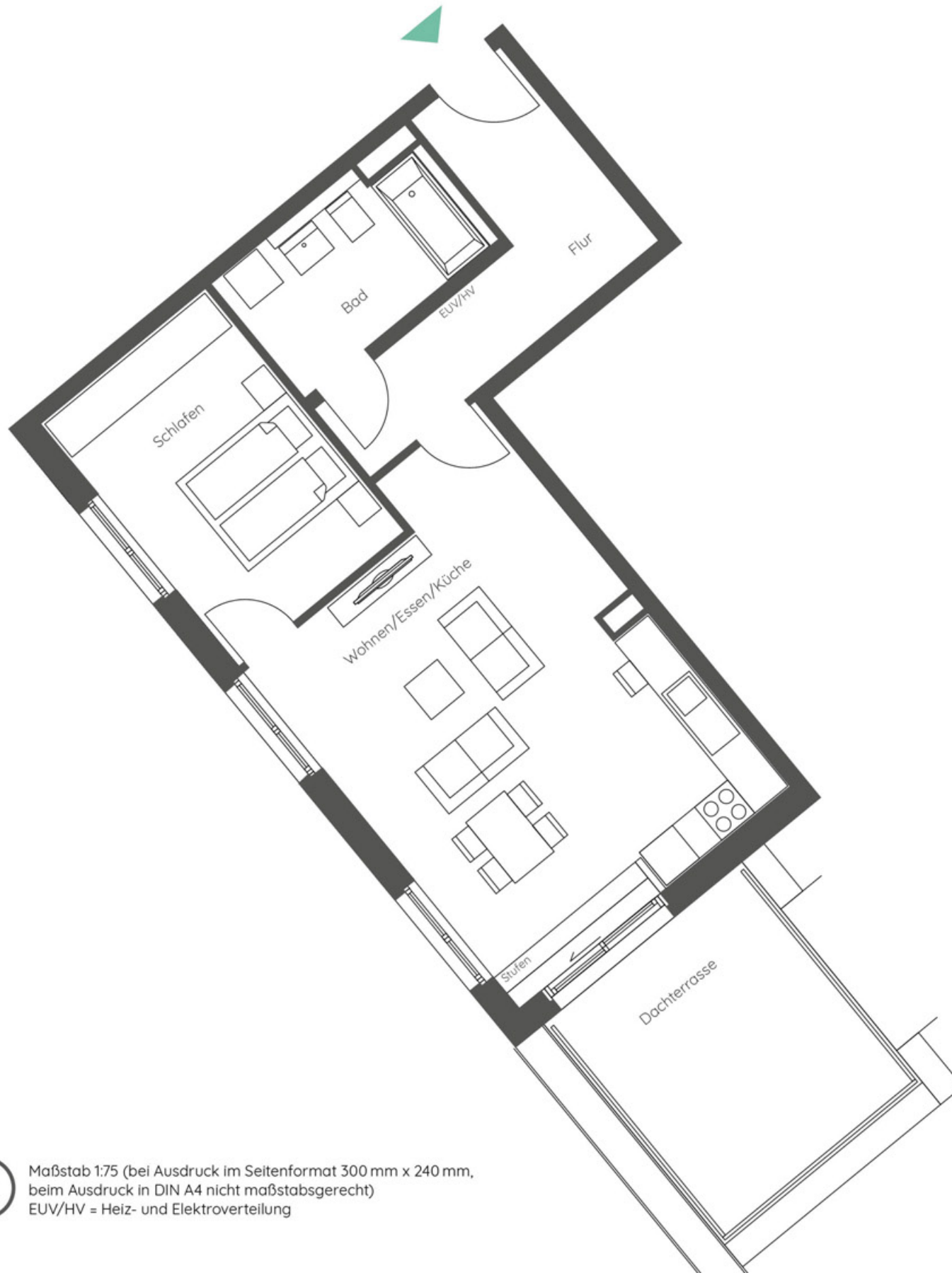
2-Zimmer-Wohnung mit Dachterrasse

69,13 m² Wfl.

Haus 12, Whg. 12.4.4 (4. OG)



Maßstab 1:75 (bei Ausdruck im Seitenformat 300 mm x 240 mm,
beim Ausdruck in DIN A4 nicht maßstabsgerecht)
EUV/HV = Heiz- und Elektroverteilung



Whg. 12.4.4	Wfl.	Nfl.
Wohnen/Essen/Küche	31,35 m ²	31,35 m ²
Schlafen	13,20 m ²	13,20 m ²
Bad	6,97 m ²	6,97 m ²
Flur	10,20 m ²	10,20 m ²
Dachterrasse	7,41 m ²	14,81 m ²
Gesamt	69,13 m²	76,53 m²