

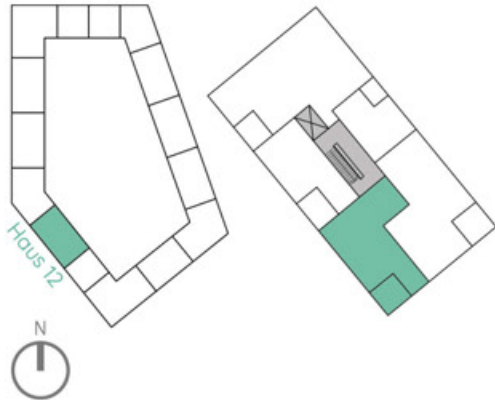


PASING

## 2-Zimmer-Wohnung mit Loggia

57,60 m<sup>2</sup> Wfl.

Haus 12, Whg. 12.5.4 (5. OG)



Whg. 12.5.4	Wfl.	Nfl.
Wohnen/Essen/Küche	24,20 m <sup>2</sup>	24,20 m <sup>2</sup>
Schlafen	13,20 m <sup>2</sup>	13,20 m <sup>2</sup>
Bad	6,97 m <sup>2</sup>	6,97 m <sup>2</sup>
Flur	10,20 m <sup>2</sup>	10,20 m <sup>2</sup>
Loggia	3,03 m <sup>2</sup>	6,06 m <sup>2</sup>
<b>Gesamt</b>	<b>57,60 m<sup>2</sup></b>	<b>60,63 m<sup>2</sup></b>

Maßstab 1:75 (bei Ausdruck im Seitenformat 300 mm x 240 mm, beim Ausdruck in DIN A4 nicht maßstabsgerecht)  
EUV/HV = Heiz- und Elektroverteilung

