

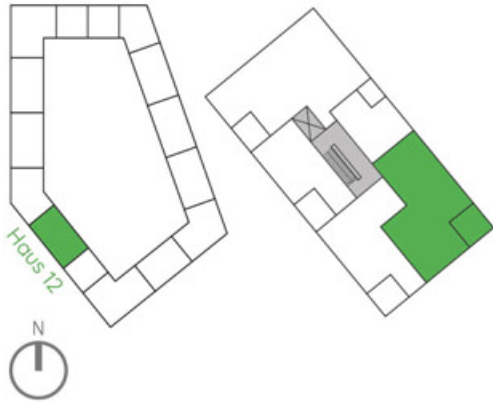


PASING

3-Zimmer-Wohnung mit Loggia

75,11 m² Wfl.

Haus 12, Whg. 12.6.3 (6. OG)



Whg. 12.6.3	Wfl.	Nfl.
Wohnen/Essen/Küche	28,45 m ²	28,45 m ²
Schlafen	12,42 m ²	12,42 m ²
Kind	10,06 m ²	10,06 m ²
Bad	7,05 m ²	7,05 m ²
Duschbad	3,63 m ²	3,63 m ²
Flur	9,42 m ²	9,42 m ²
Abstell	0,66 m ²	0,66 m ²
Loggia	3,42 m ²	6,83 m ²
Gesamt	75,11 m²	78,52 m²

Maßstab 1:75 (bei Ausdruck im Seitenformat 300 mm x 240 mm, beim Ausdruck in DIN A4 nicht maßstabsgerecht)
EUV/HV = Heiz- und Elektroverteilung

