

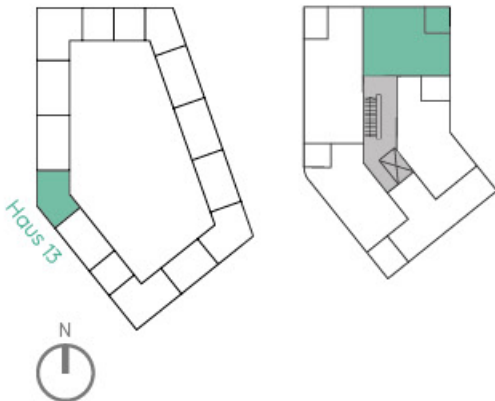


## PASING

### 2-Zimmer-Wohnung mit Loggia

50,49 m<sup>2</sup> Wfl.

Haus 13, Whg. 13.2.4 (2. OG)



Whg. 13.2.4	Wfl.	Nfl.
Wohnen/Essen/Küche	25,90 m <sup>2</sup>	25,90 m <sup>2</sup>
Schlafen	12,01 m <sup>2</sup>	12,01 m <sup>2</sup>
Diele	3,34 m <sup>2</sup>	3,34 m <sup>2</sup>
Bad	5,25 m <sup>2</sup>	5,25 m <sup>2</sup>
Abstell	1,81 m <sup>2</sup>	1,81 m <sup>2</sup>
Loggia	2,18 m <sup>2</sup>	4,35 m <sup>2</sup>
<b>Gesamt</b>	<b>50,49 m<sup>2</sup></b>	<b>52,66 m<sup>2</sup></b>

Maßstab 1:75 (bei Ausdruck im Seitenformat 300 mm x 240 mm, beim Ausdruck in DIN A4 nicht maßstabsgerecht)  
EUV/HV = Heiz- und Elektroverteilung

