

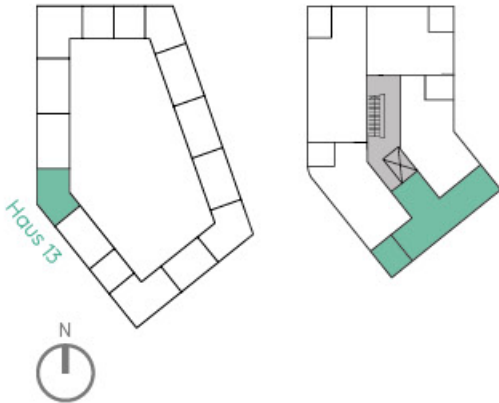


## PASING

### 2-Zimmer-Wohnung mit Loggia

45,78 m<sup>2</sup> Wfl.

Haus 13, Whg. 13.3.1 (3. OG)



Whg. 13.3.1	Wfl.	Nfl.
Wohnen/Essen/Küche	22,81 m <sup>2</sup>	22,81 m <sup>2</sup>
Schlafen	12,02 m <sup>2</sup>	12,02 m <sup>2</sup>
Diele	1,74 m <sup>2</sup>	1,74 m <sup>2</sup>
Bad	6,48 m <sup>2</sup>	6,48 m <sup>2</sup>
Loggia	2,73 m <sup>2</sup>	5,46 m <sup>2</sup>
<b>Gesamt</b>	<b>45,78 m<sup>2</sup></b>	<b>48,51 m<sup>2</sup></b>

Maßstab 1:75 (bei Ausdruck im Seitenformat 300 mm x 240 mm, beim Ausdruck in DIN A4 nicht maßstabsgerecht)  
EUV/HV = Heiz- und Elektroverteilung

