

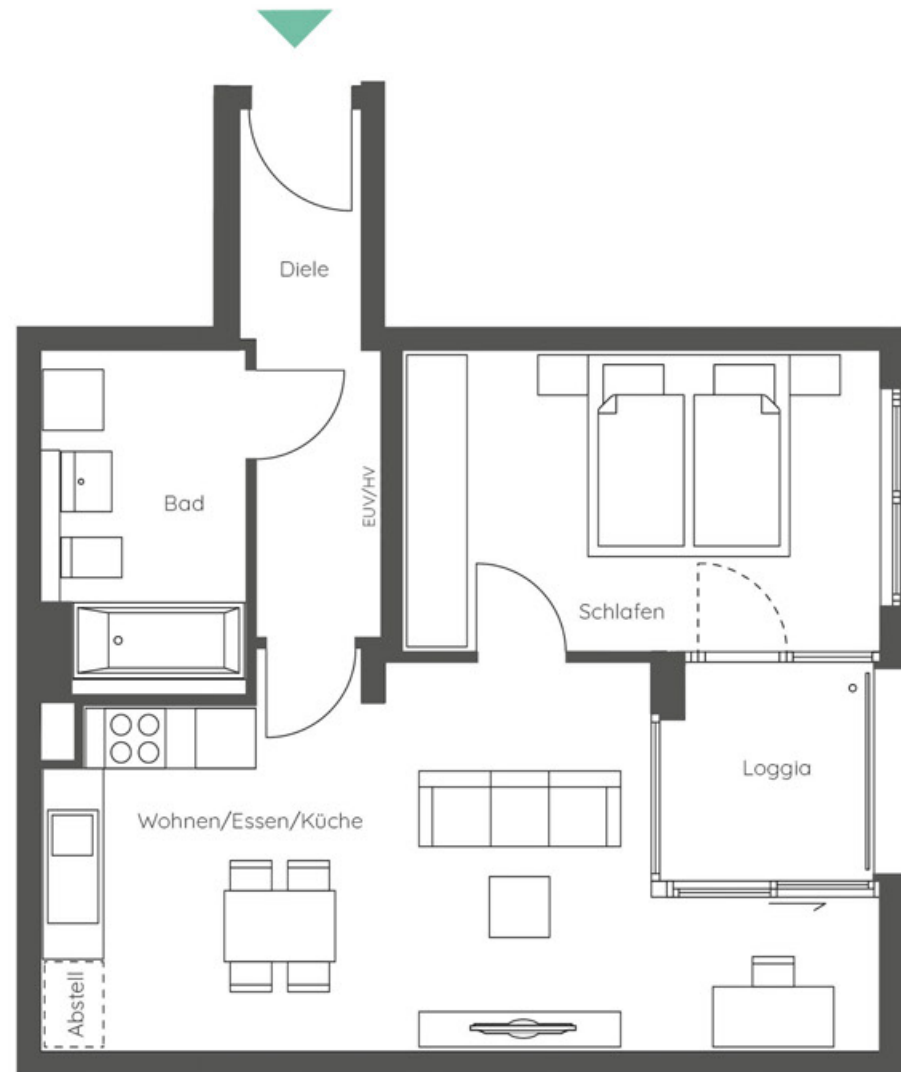
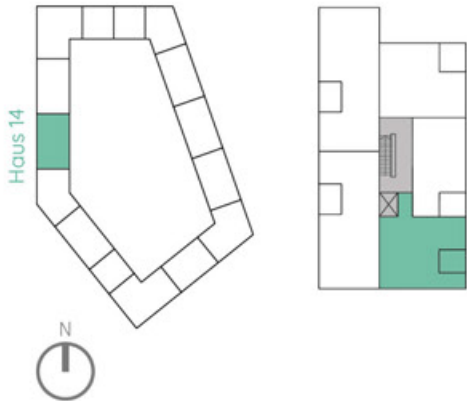


## PASING

### 2-Zimmer-Wohnung mit Loggia

55,54 m<sup>2</sup> Wfl.

Haus 14, Whg. 14.1.5 (1. OG)



Whg. 14.1.5	Wfl.	Nfl.
Wohnen/Essen/Küche	25,30 m <sup>2</sup>	25,30 m <sup>2</sup>
Schlafen	14,25 m <sup>2</sup>	14,25 m <sup>2</sup>
Diele	6,46 m <sup>2</sup>	6,46 m <sup>2</sup>
Bad	6,72 m <sup>2</sup>	6,72 m <sup>2</sup>
Abstell	0,57 m <sup>2</sup>	0,57 m <sup>2</sup>
Loggia	2,24 m <sup>2</sup>	4,48 m <sup>2</sup>
<b>Gesamt</b>	<b>55,54 m<sup>2</sup></b>	<b>57,78 m<sup>2</sup></b>

Maßstab 1:75 (bei Ausdruck im Seitenformat 300 mm x 240 mm, beim Ausdruck in DIN A4 nicht maßstabsgerecht)  
EUV/HV = Heiz- und Elektroverteilung

