

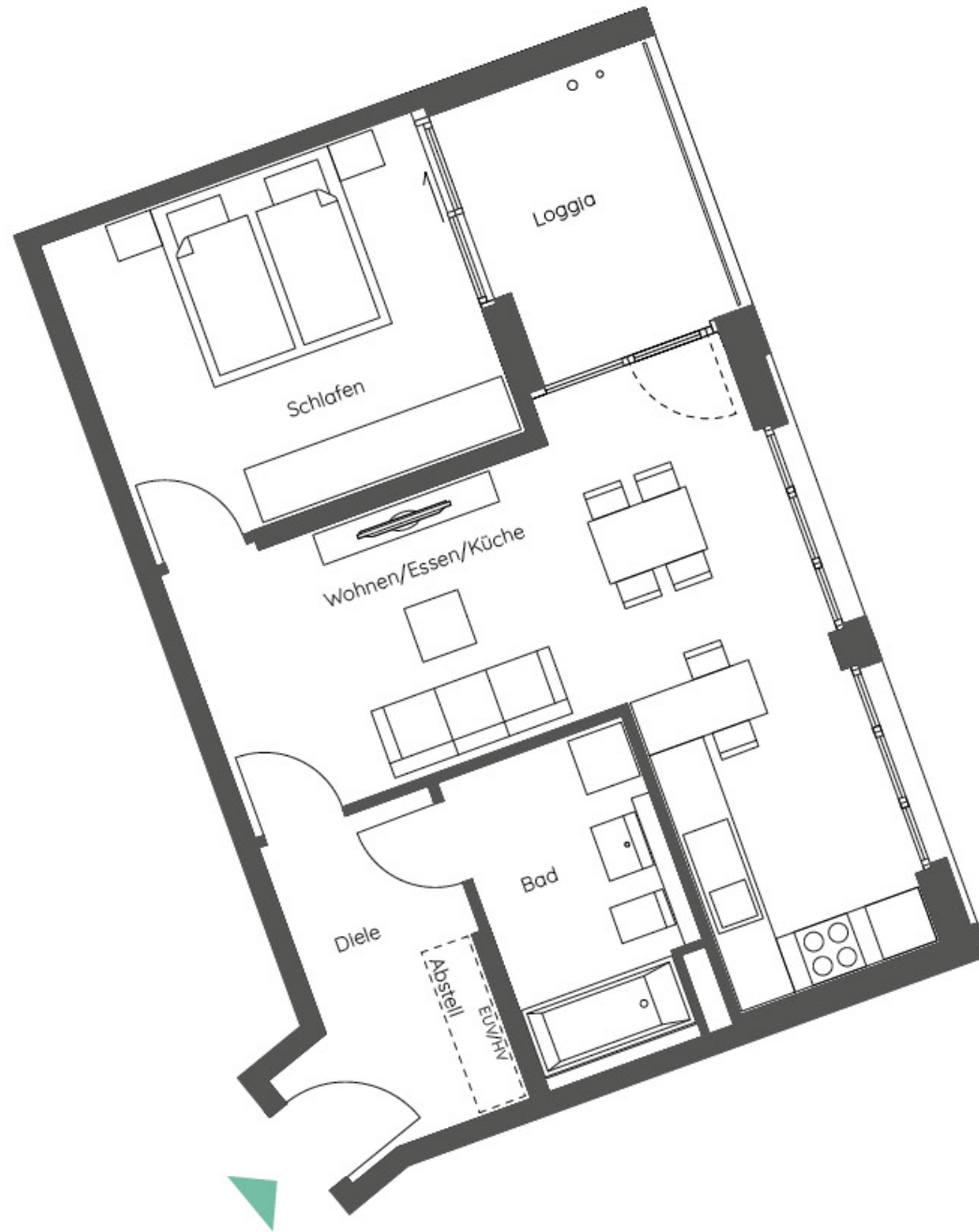


## PASING

### 2-Zimmer-Wohnung mit Loggia

60,54 m<sup>2</sup> Wfl.

Haus 8, Whg. 8.2.3 (2. OG)



Whg. 8.2.3	Wfl.	Nfl.
Wohnen/Essen/Küche	27,61 m <sup>2</sup>	27,61 m <sup>2</sup>
Schlafen	15,11 m <sup>2</sup>	15,11 m <sup>2</sup>
Diele	6,23 m <sup>2</sup>	6,23 m <sup>2</sup>
Bad	6,91 m <sup>2</sup>	6,91 m <sup>2</sup>
Abstell	1,05 m <sup>2</sup>	1,05 m <sup>2</sup>
Loggia	3,63 m <sup>2</sup>	7,25 m <sup>2</sup>
<b>Gesamt</b>	<b>60,54 m<sup>2</sup></b>	<b>64,16 m<sup>2</sup></b>

Maßstab 1:75 (bei Ausdruck im Seitenformat 300 mm x 240 mm, beim Ausdruck in DIN A4 nicht maßstabsgerecht)  
EUV/HV = Heiz- und Elektroverteilung

