

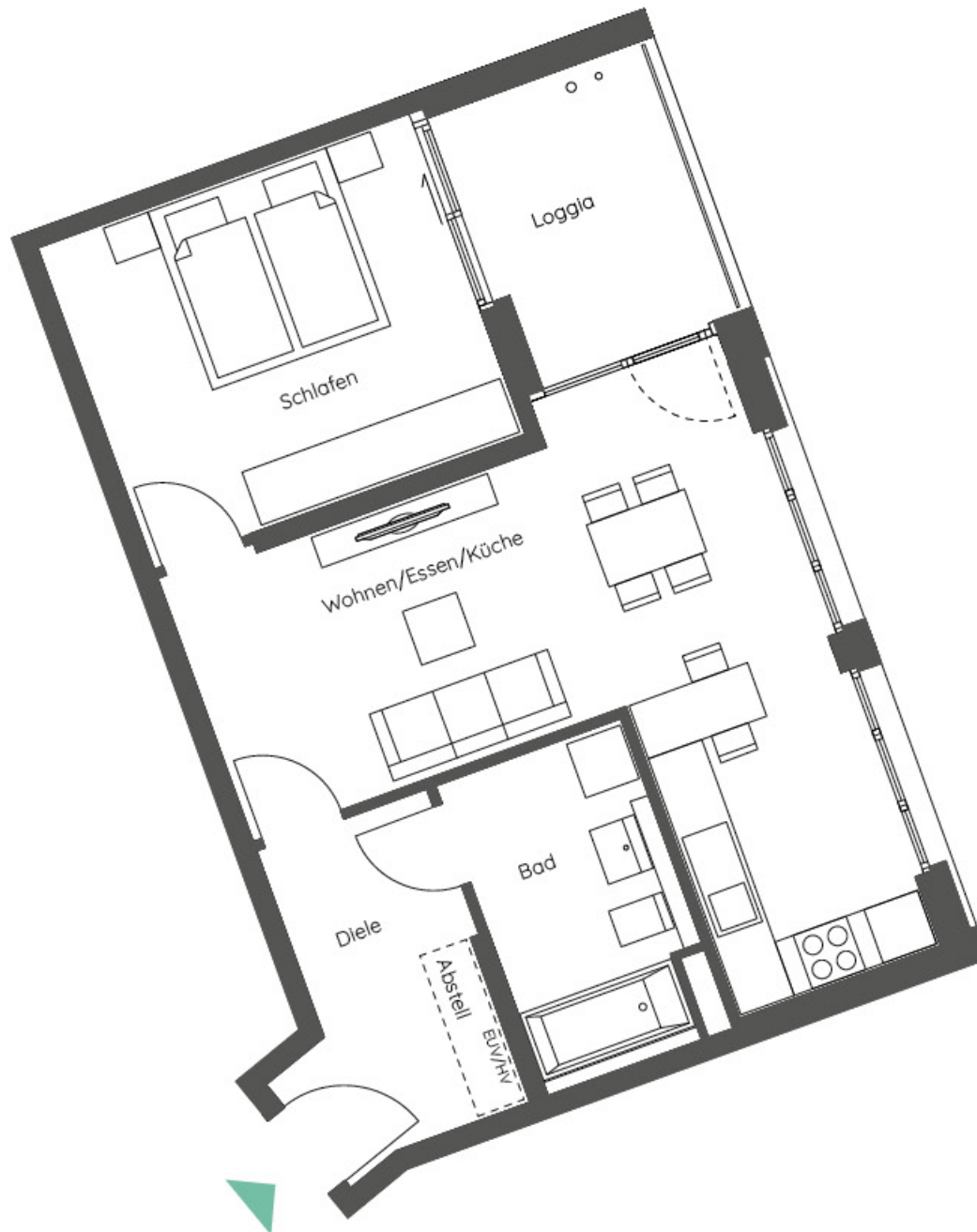


PASING

2-Zimmer-Wohnung mit Loggia

60,54 m² Wfl.

Haus 8, Whg. 8.3.3 (3. OG)



Maßstab 1:75 (bei Ausdruck im Seitenformat 300 mm x 240 mm, beim Ausdruck in DIN A4 nicht maßstabsgerecht)
EUV/HV = Heiz- und Elektroverteilung

Whg. 8.3.3	Wfl.	Nfl.
Wohnen/Essen/Küche	27,61 m ²	27,61 m ²
Schlafen	15,11 m ²	15,11 m ²
Diele	6,23 m ²	6,23 m ²
Bad	6,91 m ²	6,91 m ²
Abstell	1,05 m ²	1,05 m ²
Loggia	3,63 m ²	7,25 m ²
Gesamt	60,54 m²	64,16 m²