

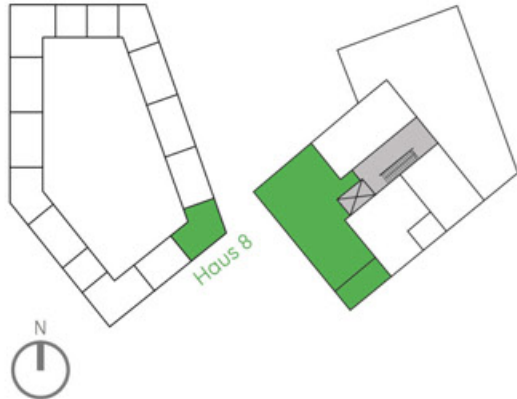


PASING

3-Zimmer-Wohnung mit Loggia

80,91 m² Wfl.

Haus 8, Whg. 8.5.1 (5. OG)



Whg. 8.5.1	Wfl.	Nfl.
Wohnen/Essen/Küche	27,19 m ²	27,19 m ²
Schlafen	13,50 m ²	13,50 m ²
Kind	11,50 m ²	11,50 m ²
Diele	11,78 m ²	11,78 m ²
Bad	4,66 m ²	4,66 m ²
Duschbad	5,51 m ²	5,51 m ²
Abstell 1	1,31 m ²	1,31 m ²
Abstell 2	1,06 m ²	1,06 m ²
Loggia	4,40 m ²	8,80 m ²
Gesamt	80,91 m²	85,31 m²

Maßstab 1:75 (bei Ausdruck im Seitenformat 300 mm x 240 mm,
beim Ausdruck in DIN A4 nicht maßstabsgerecht)
EUV/HV = Heiz- und Elektroverteilung

